

# KARIBAN

K520

## Kinder Popelin-Hemd Kurzarm

- Weicher, seidenzarter Popeline-Stoff.
- Easy-Care-Behandlung für eine einfache Pflege.
- Klassisches Basic.

100% Baumwolle. Pflegeleichter Stoff (Easy Care Behandlung). Stäbchenverstärkter Kragen. Ton-in-Ton Knöpfe. Aufgesetzte Brusttasche auf der linken Seite. Doppelte rückenwärtige Schulterpasse. Eingesäumte Knopfleiste. 1 Ersatzknopf. Abgerundeter Saum.



6/8 Jahre 8/10 Jahre 10/12 Jahre 12/14 Jahre  120 g/m²

### Zertifikate



### Zusätzliche Informationen

#### Logistik



1



12



BD - Bangladesch

#### Zolltarifnummer



62052000



Navy



White

### Auch erhältlich als



K544

K543

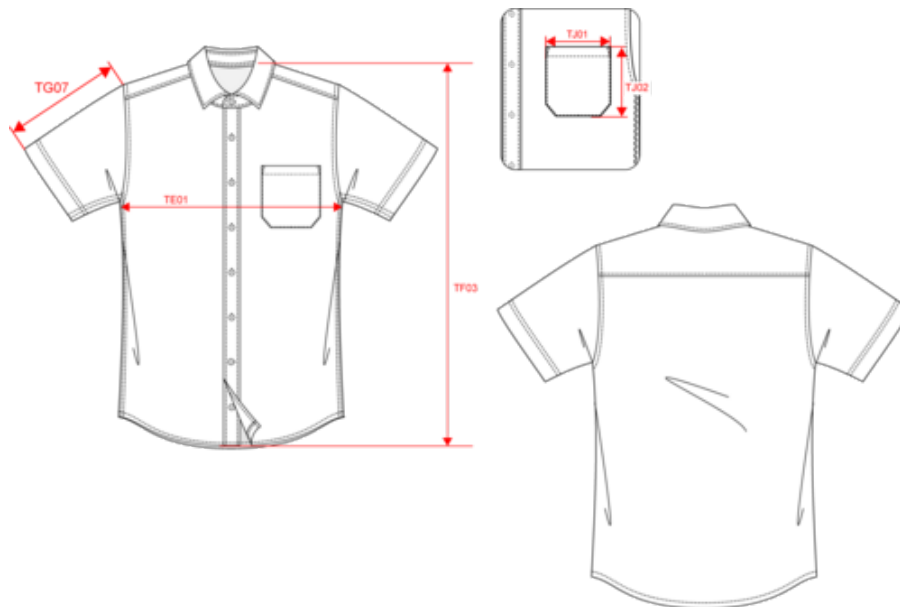


# KARIBAN

K520

## Kinder Popelin-Hemd Kurzarm

### Maße



Measurements in cm	6/8 Jahre	8/10 Jahre	10/12 Jahre	12/14 Jahre
TE01 - 1/2 chest width at 1.5cm below armhole	39.00	42.00	45.00	48.00
TF03 - Front total height from HSP	55.00	60.00	65.00	70.00
TG07 - Short sleeve length	16.10	19.10	22.10	25.10
TJ01 - Chest patched pocket(s) top width	9.50	10.00	10.00	10.50
TJ02 - Chest patched pocket(s) height at highest point	11.00	11.50	11.50	12.00

# KARIBAN

K520

## Kinder Popelin-Hemd Kurzarm

### Farbinformationen

Navy

RVB : 41,46,56  
Pantone C : 433C  
Pantone TCX : 19-4012TCX

White

RVB : 236,236,252  
Pantone C : White  
Pantone TCX : 11-0601TCX

Logistik  1  12

Sizes	Width (cm)	Height (cm)	Length (cm)	Net weight (kg)	Gross weight (kg)	Pieces/Box	Pieces/Bundle
6/8 Jahre	40.00000	20	60.00000	2.90000	4.50000	12	0
8/10 Jahre	40.00000	20	60.00000	2.90000	4.50000	12	0
10/12 Jahre	40.00000	20	60.00000	2.90000	4.50000	12	0
12/14 Jahre	40.00000	20	60.00000	2.90000	4.50000	12	0