

KARIBAN


K521

Kinder Popelin-Hemd Langarm

- Weicher, seidenzarter Popeline-Stoff.
- Easy-Care-Behandlung für eine einfache Pflege.
- Klassisches Basic.

100% Baumwolle. Pflegeleichter Stoff (Easy Care Behandlung). Stäbchenverstärkter Kragen. Ton-in-Ton Knöpfe. Aufgesetzte Brusttasche auf der linken Seite. Doppelte rückenwärtige Schulterpasse. Eingesäumte Knopfleiste. Abgerundete Manschette mit 2 Knöpfen, dazu 1 Knopf auf dem Manschettenaufschlag. 2 Ersatzknöpfe. Abgerundeter Saum.



6/8 Jahre 8/10 Jahre 10/12 Jahre 12/14 Jahre  120 g/m²

Zertifikate



Zusätzliche Informationen

Logistik



1



12



BD - Bangladesch

Zolltarifnummer



62052000



Navy



White

Auch erhältlich als



K542

K541

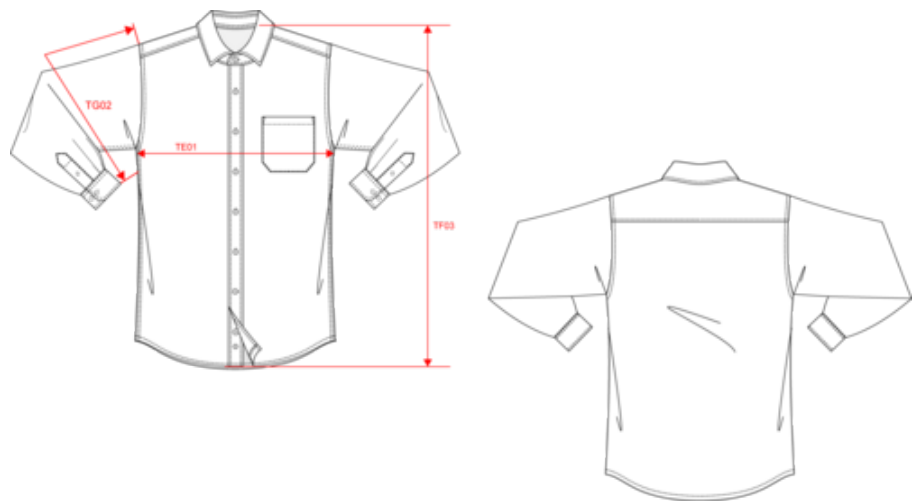


KARIBAN

K521

Kinder Popelin-Hemd Langarm

Maße



Measurements in cm	6/8 Jahre	8/10 Jahre	10/12 Jahre	12/14 Jahre
TE01 - 1/2 chest width at 1.5cm below armhole	39.00	42.00	45.00	48.00
TF03 - Front total height from HSP	55.00	60.00	65.00	70.00
TG02 - Long sleeve length	45.60	49.60	53.60	57.60

KARIBAN

K521

Kinder Popelin-Hemd Langarm

Farbinformationen

Navy

RVB : 41,46,56
Pantone C : 433C
Pantone TCX : 19-4012TCX

White

RVB : 236,236,252
Pantone C : White
Pantone TCX : 11-0601TCX

Logistik

1

12

Sizes	Width (cm)	Height (cm)	Length (cm)	Net weight (kg)	Gross weight (kg)	Pieces/Box	Pieces/Bundle
6/8 Jahre	40.00000	17.00000	60.00000	2.30000	4.00000	12	0
8/10 Jahre	40.00000	17.00000	60.00000	2.61000	4.31000	12	0
10/12 Jahre	40.00000	17.00000	60.00000	2.68000	4.38000	12	0
12/14 Jahre	40.00000	17.00000	60.00000	2.93000	4.63000	12	0