

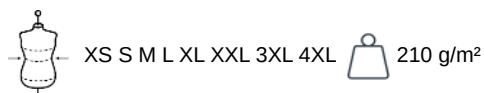
KARIBAN PREMIUM

PK600

Unisex-Regenjacke

- Wasserfester Stoff, schützt vor Regen.
- Durch die Kapuze mit Schutzvisier wird das Gesicht geschützt.
- Finish mit Beschichtung für einen nüchternen und modernen Look.

100 % Polyurethan-Beschichtung auf der Außenseite und 100 % Polyester auf der Innenseite. Wärmeverschweißte Nähte. Vollständig wasserdicht bei 5.000 mm. Futter aus 100 % Polyester. Kapuze mit Schutzvisier und Kordelzug, Stopper mit Metallkappe. Reißverschluss mit wasserdichter Abdeckung, der bis zur Kapuze reicht, mit Zipper-Abdeckung oben. 2 Seitentaschen mit vollständig wasserdichtem Reißverschluss und Zipper-Abdeckung. Belüftungsösen unter der Achsel. Längeres Rückenteil mit Dehnfalte am Saum. Schlaufe auf der Innenseite des Halsausschnitts zum Aufhängen der Jacke. Patch zur Veredelung auf der Innenseite oben am Rücken. Reißverschluss zur Veredelung innen, hinten am Saum und auf der Brusttasche. Kein Markenetikett, nur Größenkennzeichnung um die Veredelung zur erleichtern.



Zertifikate



NO LABEL



WATERPROOF FABRIC



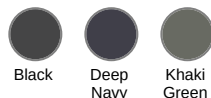
VEGAN



CONFIDENCE TEXTILE



OEKO TEX
STANDARD 100
CQ 1007/B
BTH
www.oeko-tex.com



Black

Deep Navy

Khaki Green

Zusätzliche Informationen

Logistik



1



15

Herkunftsland



CN - China, Volksrepublik

Zolltarifnummer



62024010

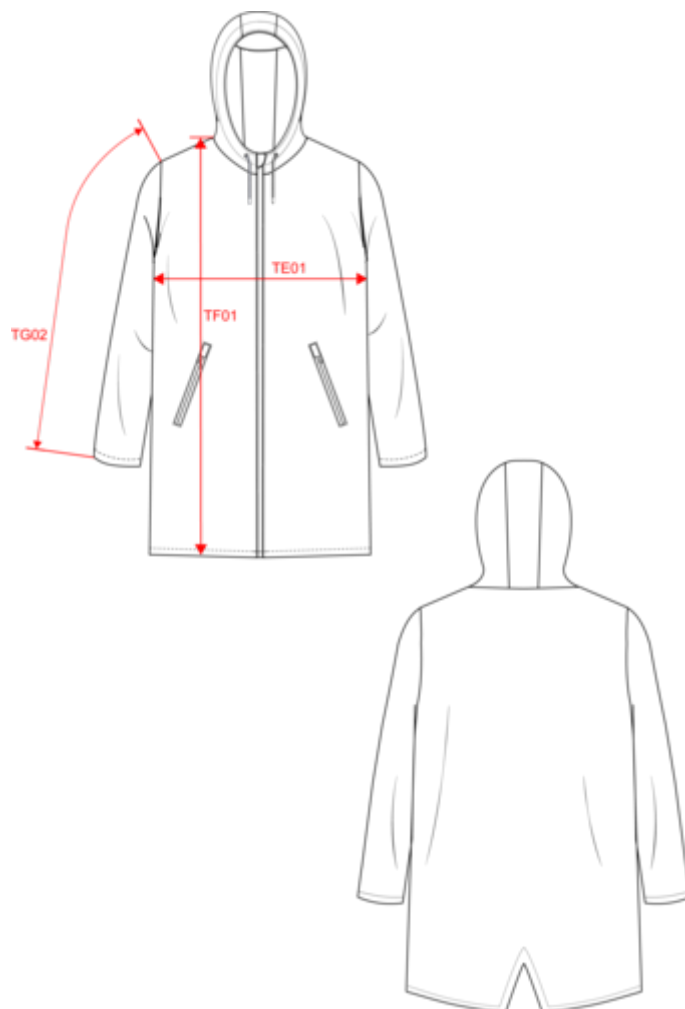


KARIBAN
PREMIUM

PK600

Unisex-Regenjacke

Maße



| Measurements in cm | XS | S | M | L | XL | XXL | 3XL | 4XL |
|---|-------|-------|-------|-------|-------|-------|-------|--------|
| TE01 - 1/2 chest width at 1.5cm below armhole | 52.50 | 55.50 | 58.50 | 61.50 | 64.50 | 67.50 | 70.50 | 73.50 |
| TF01 - Total height from HSP | 87.00 | 89.00 | 91.00 | 93.00 | 95.00 | 97.00 | 99.00 | 101.00 |
| TG02 - Long sleeve length | 64.00 | 65.00 | 66.00 | 67.00 | 68.00 | 69.00 | 70.00 | 71.00 |

KARIBAN PREMIUM

PK600

Unisex-Regenjacke

Farbinformationen



Black
RVB : 35,35,37
Pantone C : Black
Pantone TCX : 19-4004TCX



Deep Navy
RVB : 34,35,47
Pantone C : 532C
Pantone TCX : 19-3924TCX



Khaki Green
RVB : 70,72,62
Pantone C : 418C
Pantone TCX : 19-0307TCX

Logistik



1



15

| Sizes | Width (cm) | Height (cm) | Length (cm) | Net weight (kg) | Gross weight (kg) | Pieces/Box | Pieces/Bundle |
|-------|------------|-------------|-------------|-----------------|-------------------|------------|---------------|
| XS | 40.00 | 26.00 | 60.00 | 9.10000 | 10.20000 | 15 | 1 |
| S | 40.00 | 26.00 | 60.00 | 9.60000 | 10.70000 | 15 | 1 |
| M | 40.00 | 26.00 | 60.00 | 9.80000 | 10.90000 | 15 | 1 |
| L | 40.00 | 26.00 | 60.00 | 10.50000 | 11.50000 | 15 | 1 |
| XL | 40.00 | 30.00 | 60.00 | 10.90000 | 12.10000 | 15 | 1 |
| XXL | 40.00 | 30.00 | 60.00 | 11.50000 | 12.70000 | 15 | 1 |
| 3XL | 40.00 | 30.00 | 60.00 | 11.70000 | 13.00000 | 15 | 1 |
| 4XL | 40.00 | 30.00 | 60.00 | 12.20000 | 13.50000 | 15 | 1 |